

راهنمای فارسی

JBL

Reflect Flow

هدفون (In-ear) بیسیم ورزشی



تهیه شده در بخش خدمات پس از فروش شرکت شاب

آدرس: تهران، چیدر، میدان ندا، پلاک ۵۸

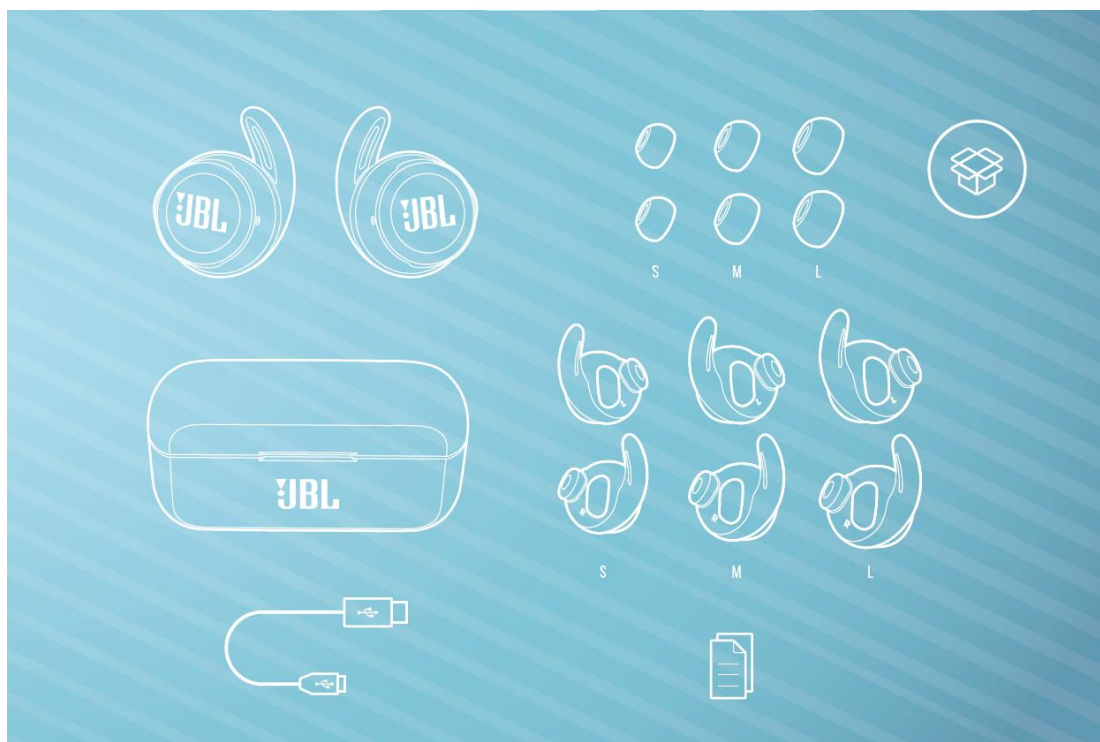
تلفن: (۱۰ خط) ۲۲۶۸۶۸۱۸

[www.shobtech.com](http://www.shobtech.com)  
[technical@shobtech.com](mailto:technical@shobtech.com)



نکته مهم: امکان پاسخگویی به تماس تلفنی در این کالا وجود دارد ولی این کالا جهت استفاده به عنوان "هندزفری" مناسب نیست.

### محتویات داخل جعبه



هدفون

جعبه شارژ

کابل شارژ

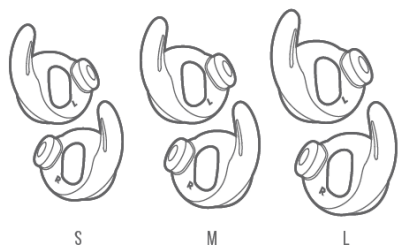
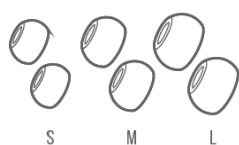
سر گوشی راست و چپ در سه سایز

بهبود دهنده راست و چپ در سه سایز

راهنما

## طرز نصب در گوش

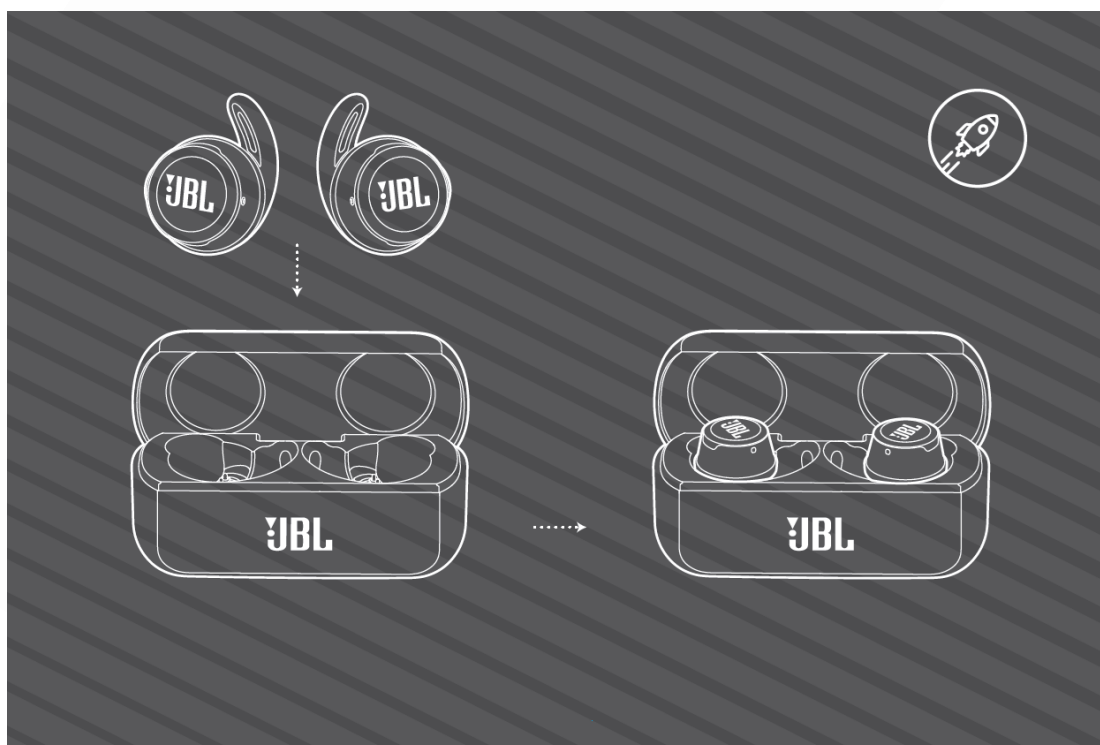
سایز خودتان را انتخاب کنید  
برای یک جایگذاری کامل و راندمان  
صوتی، ترکیب و سازگار کنید



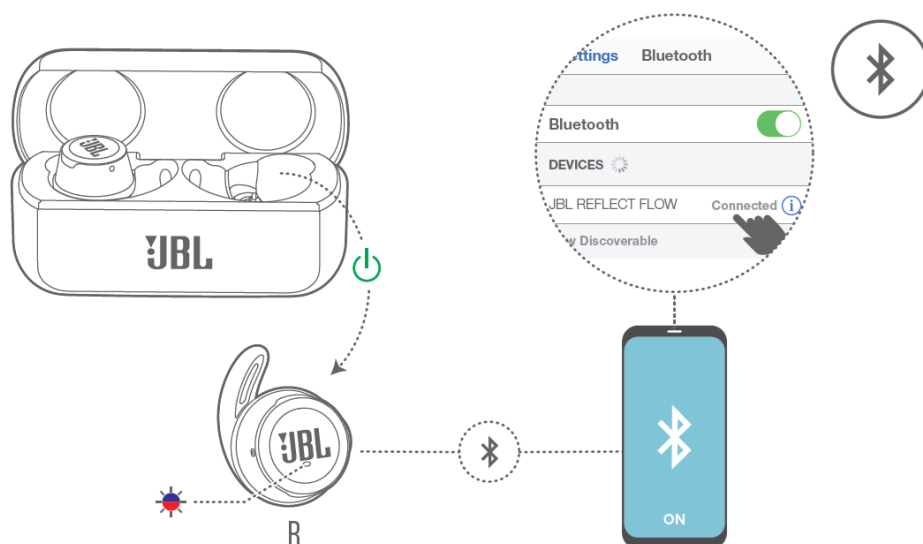
سرگوشی ها و بهبود دهنده ها  
را وصل کنید



## استفاده بار اول



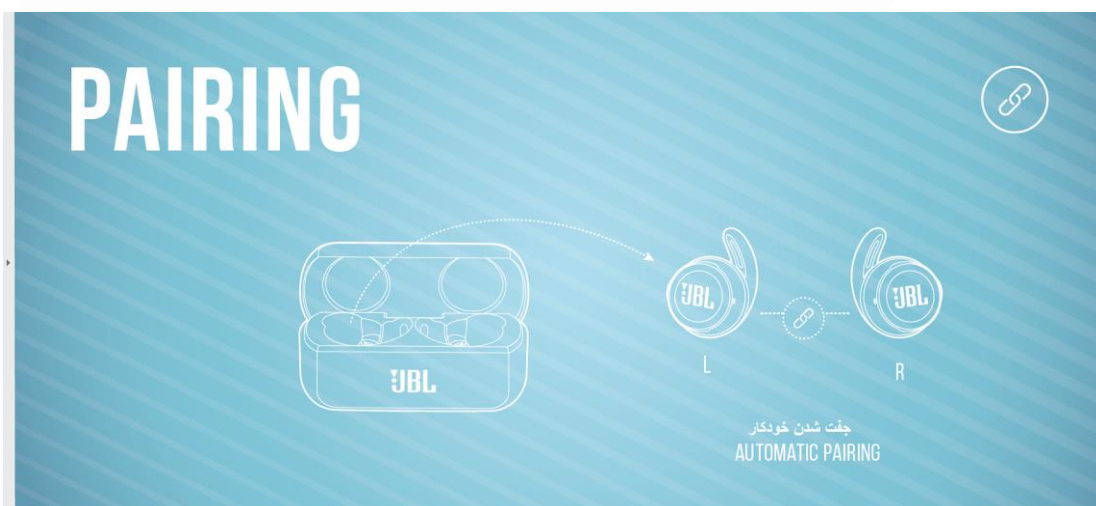
روشن کردن و اتصال



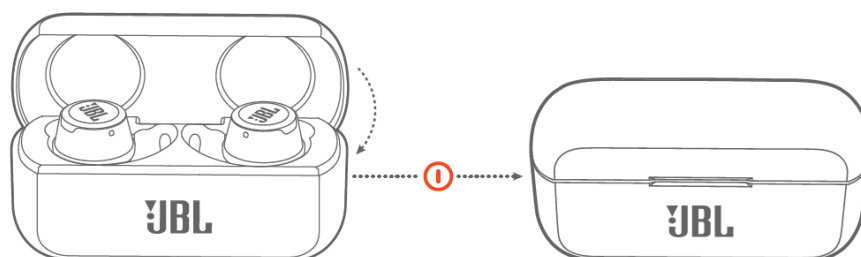
به صورت خودکار وارد حالت جفت شدن میشود

برای اتصال "JBL REFLECT FLOW" را انتخاب کنید

جفت کردن (pairing)



خاموش کردن

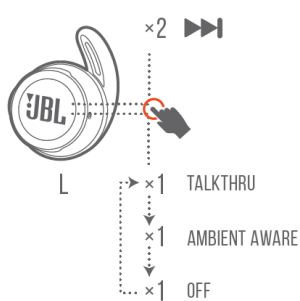


کنترلهای دستی

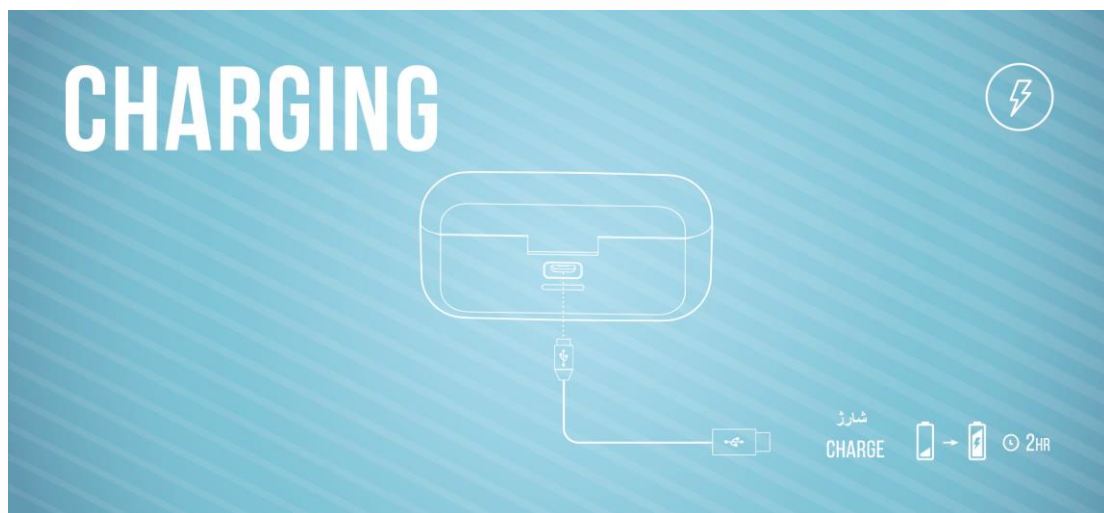
# MANUAL CONTROLS

POWER ON & CONNECT TO DEVICE	CONNECTING	POWER ON	POWER OFF
روشن کردن و اتصال به دستگاه	اتصال	روشن کردن	خاموش کردن

فرمان دکمه

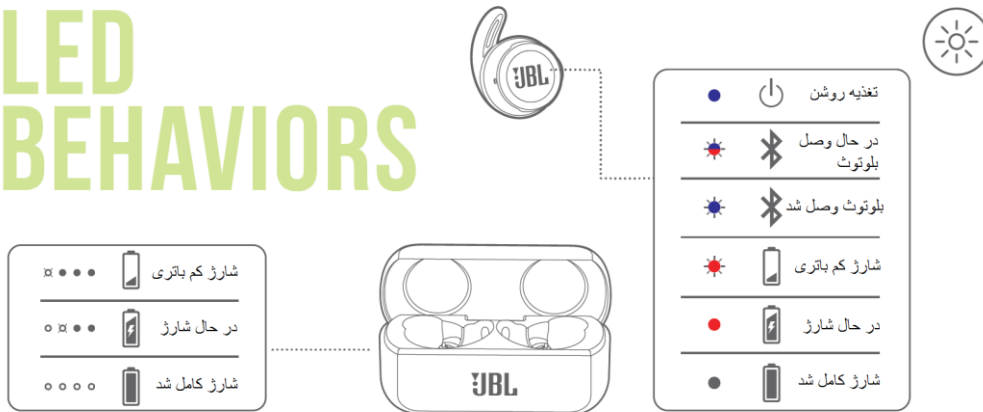


شارژ



عملکرد چراغها

LED BEHAVIORS



مشخصات JBL Reflect Flow :

Driver size:	5.8 mm Dynamic driver
Frequency response:	20 Hz – 20 kHz
Sensitivity:	102 dB SPL @ 1 kHz / 1 mW
Maximum SPL:	94 dB
Microphone sensitivity:	-40 dBV @ 1 kHz / Pa
Impedance:	14 ohm
Bluetooth transmitted power:	< 12.5 dBm
Bluetooth transmitted modulation:	GFSK, $\pi/4$ DQPSK, 8DPSK
Bluetooth frequency:	2.402 GHz – 2.480 GHz
Bluetooth profile version:	A2DP 1.3, AVRCP 1.5, HFP 1.6
Bluetooth version:	5.0
Headset battery type:	Lithium-ion battery (110 mAh / 3.7 V DC)
Charging case battery type:	Lithium-ion battery (850 mAh / 3.7V DC)
Power supply:	5 V --- 1 A
Charging time (headset & charging case):	< 2 hrs from empty
Music playtime with BT on:	up to 10 hrs
Weight:	85 g